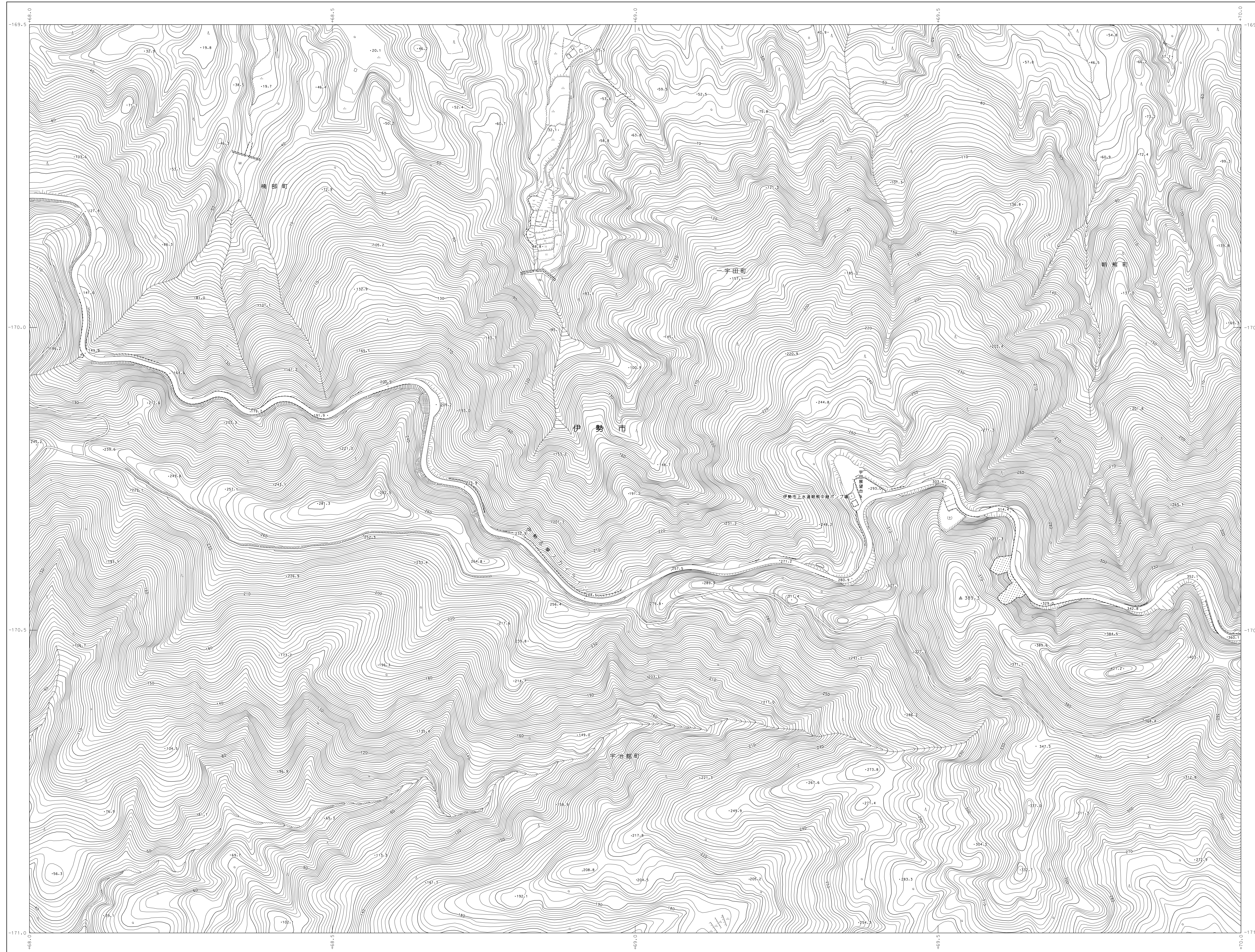
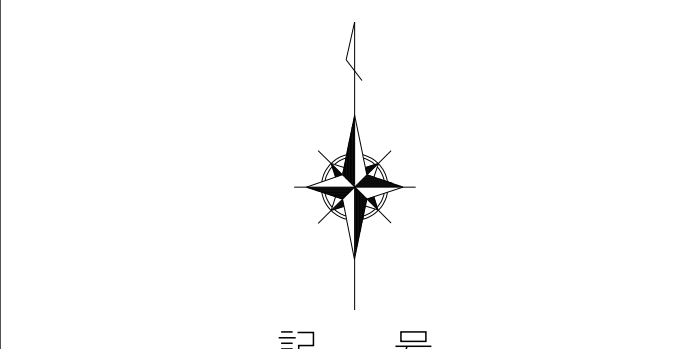


(F9) PF673
1:2,500地形図

伊勢市都市計画基本図



E8 PF662	F8 PF671	G8 PF672
E9 PF664	F9 PF673	G9 PF674
E10 PF762	F10 PF771	G10 PF772

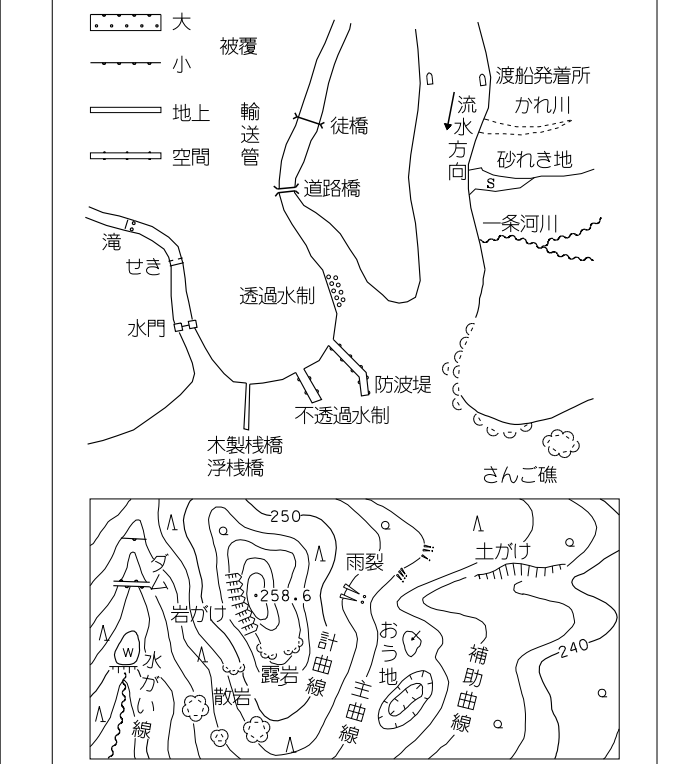


記号

▽	三角点	△37.2	三角点
○	水準点	○12.04	水準点
●	多角点等	●14.8	多角点等
○	標高不明	○	標高不明
○	電子水準点	○	電子水準点
○	観測点	○	観測点

—	普通道路	—	普通道路
—	主要道路	—	主要道路
—	歩道	—	歩道
—	鉄道	—	鉄道
—	河川	—	河川
—	境界線	—	境界線

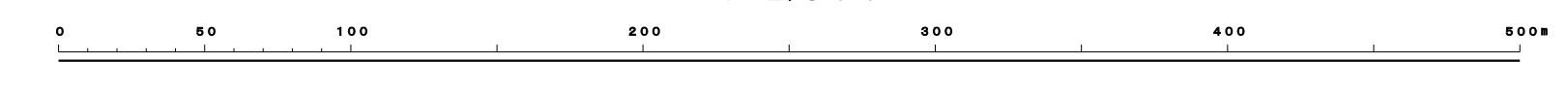
○	田	○	畑	○	雑草
○	水田	○	水田	○	水田
○	水田	○	水田	○	水田
○	水田	○	水田	○	水田
○	水田	○	水田	○	水田



平成20年測量
平成24年修正
平成30年修正

1. 平成20年12月 編纂
2. 平成30年9月 現地調査

1:2,500



この測量成果は、国土交通省の承認を経て関係機関の承認を経て利用可能である。
承認番号：平29部公第389号

計画機関 伊勢市

PF673
(F9)

平成14年国土交通省告示第9号の規定による
第一級精度 (世界測地系準拠)
投影変換方式: 横断メルカトル法
図面に表示してある座標値は10メートル単位
方位は、50メートル間隔
高さの基準は海抜の平均海面
等間隔の間隔は2メートル